

**Bielefelder Bettfedern Manufaktur Verse // Bielefeld**



Die traditionsreiche Manufaktur wurde 1926 von Fritz Verse in Bielefeld gegründet. In der über 90-jährigen Geschichte konnte sich ein sehr hohes Qualitätsbewusstsein entwickeln, basierend auf einerseits langjährigen Erfahrungen im Umgang mit dem Rohprodukt Daunen und Federn und andererseits der kontinuierlichen Anpassung des Maschinenparks an den aktuellen technologischen Entwicklungs-



stand. Für die neue Produktions- und Lagerhalle in Bielefeld wurden 200 Fertigteilelemente mit einem Gesamtgewicht von 2.500 Tonnen geliefert und montiert, darunter 50 Stützen mit angeformtem Fundament, 14 Stück I-Satteldachbinder mit einer Länge von 35 Metern und einem Einzelgewicht von 35 Tonnen.

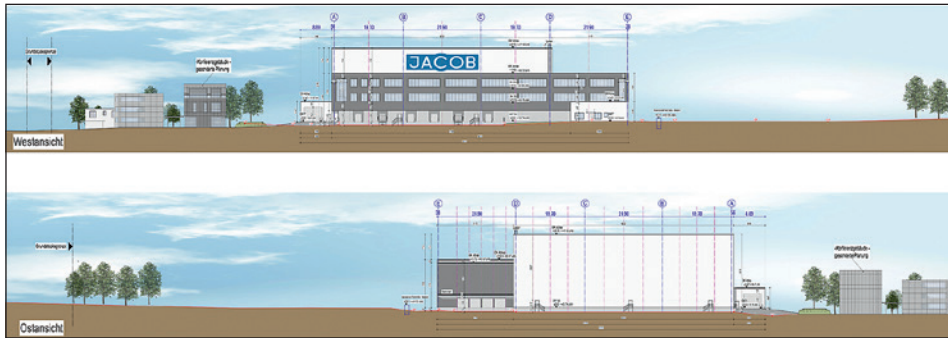
**HGÜ-Testzentrum // Dortmund**



Neues Forschungszentrum für Hochspannungs-Gleichstrom-Übertragung (HGÜ). Die neu errichtete Halle auf dem Gelände zwischen der Emil-Figge-Straße und der Bundesstraße 1 ist 35 Meter lang und 25 Meter breit, die Höhe beträgt 23 Meter. Ein gleich großes Freiflächenprüffeld plus Nebengebäude und Verkehrsfläche runden das Zentrum ab. Das HGÜ-Testzentrum bietet die notwendige Infrastruktur, um Komponenten und Betriebsmittel für die Anwendung in der Hochspannungs-Gleichstrom-Übertragung zu entwickeln, zu optimieren und zu testen. Hierdurch werden der Ausbau und die Optimierung des Transportnetzes für die elektrische Energieübertragung unterstützt. Die an der TU Dortmund entstehende Prüfinfrastruktur ist deutschlandweit einzigartig in ihrer Ausführung und erschließt ein erhebliches Innovationspotenzial durch die Möglichkeiten, die sie der Forschung bietet.

Die Konstruktion besteht u.a. aus 30 Fertigteilelementen mit einem Gesamtgewicht von 800 Tonnen. Darunter sind 18 Stützen mit einer Länge von 25 Metern und einem Einzelgewicht von 35 Tonnen.

## Logistikzentrum Jacob // Porta Westfalica



Neubau eines Logistikzentrums der Firma Jacob Söhne GmbH & Co. KG in Porta Westfalica, die Nummer 1 in Europa für Rohrsysteme nach dem Baukastenprinzip und weltweit präsent. Laufrohrsysteme für das Schüttguthandling sowie Entstaubungs- und Abluftanlagen für

die Umwelttechnik (Kühlluft/Abluft) sind die großen Einsatzgebiete für das Jacob-Rohrsystem. Einfache Montierbarkeit sowie innovative Entwicklungen sichern Rohrsysteme von JACOB eine herausragende Stellung in allen Industrien, die im Rahmen der Fertigungsprozesse Laufrohre aus Metall einsetzen.

Für das neue Logistikzentrum in Porta Westfalica werden Stützen, Unterzüge, Wand- und Sandwichelemente, insgesamt 80 Fertigteile und 1.600 m<sup>2</sup> Spannbetonhohldecken mit einem Gesamtgewicht von 1.600 Tonnen geliefert und montiert.

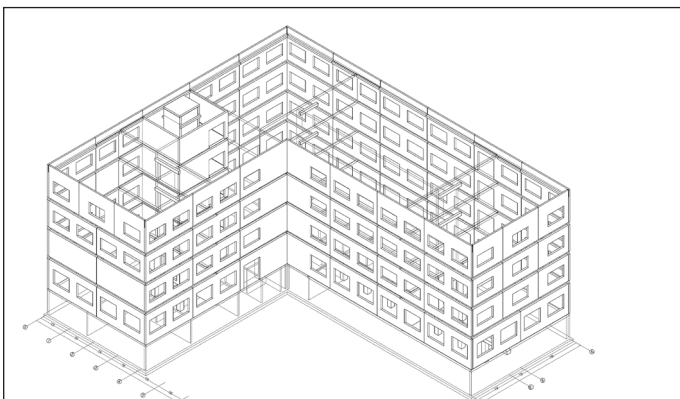
## Lehmann // Minden



Betriebserweiterung und Verlagerung der Firma Lehmann in Minden. Die Firma Lehmann ist ein inhabergeführtes Familienunternehmen, das eine führende Position als Hersteller für Zylinder- und Schließsysteme für die Möbel- und Büromöbelindustrie besitzt. Werkzeugbau und Druckguß werden in den neuen Komplex einziehen.

Für die 6.000 m<sup>2</sup> große Produktionshalle wurden 295 Fertigteilelemente mit einem Gesamtgewicht von 3.300 Tonnen geliefert und montiert. Der Rohbau besteht u.a. aus 80 Stützen mit angeformten Fundamenten, 25 Spannbetonbindern mit einer Länge von bis zu 30 Metern sowie vorgespannte TT-Deckenelemente für eine weitere Produktionsebene.

## FH Plus 3 // Dortmund



Neubau Seminar- und Bürogebäude für die FH in Dortmund. Die Fachhochschule Dortmund ist mit über 13.000 Studierenden eine der größten Fachhochschulen in Nordrhein-Westfalen. Sie ist an drei Standorten in Dortmund vertreten. Der Neubau des viergeschossigen Seminar- und Bürogebäudes mit Unterkellerung wird aufgrund der kurzen Bauzeit von nur 10 Monaten komplett in Elementbauweise erstellt.

Für den Rohbau wurden 200 Fertigteilelemente mit einem Gesamtgewicht von 2.000 Tonnen geliefert und montiert, darunter 150 massive Wandelemente mit Elementhöhen bis 3,80 Meter.

**Syston Betonbausysteme GmbH** Industriestraße 43 // 33689 Bielefeld // Tel 05205/91 03 0 // Fax 0 52 05/91 03 49  
**Betriebsstätte Hamm:** Ostring 8 // 59065 Hamm // Tel 02381/305 66 99 // Fax 02381/305 66 53  
**Betriebsstätte Köln:** Hohenzollernring 85-87 // 50672 Köln // Tel 0221/57 16 47 05 // Fax 0221/57 16 47 06  
**Betriebsstätte Hamburg:** Marktstraße 57 // 20357 Hamburg // Tel 040/41 49 45 85 // Fax 040/41 49 45 86

info@syston.de // www.syston.de